



# Asistencia avanzada para la seguridad del conductor

Las cámaras de tablero de Samsara ayudan a prevenir accidentes antes de que éstos sucedan. Con la detección proactiva de riesgos y la asistencia al conductor en tiempo real, Samsara cuida la seguridad de los operadores y el funcionamiento continuo de las flotas.



## DETECCIÓN DE CONDUCTOR DISTRAÍDO

**Cómo funciona:** Samsara le recuerda a los conductores que se concentren en la carretera cuando detecta que sus cabezas se mueven hacia abajo, como dormitando o usando el celular.

**Por qué importa:** La principal razón de accidentes evitables es la conducción con distracciones.

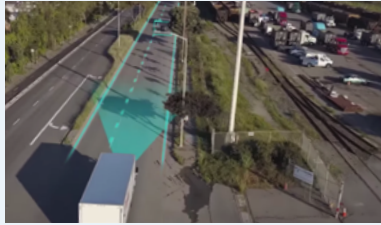


## DISTANCIA INSEGURA ENTRE VEHÍCULOS

**Cómo funciona:** Samsara alerta a los conductores cuando sigue muy de cerca al vehículo del frente a velocidades altas, para que aumenten la distancia de seguimiento.

**Por qué importa:** Seguir de cerca a otro vehículo a una velocidad alta es la razón más frecuente de colisiones frontales.

## CÓMO FUNCIONA



Nuestras cámaras de tablero con IA **analizan la ruta y la cabina** para detectar comportamientos de riesgo, eventos severos, y choques.



Cuando riesgos que se pueden evitar son detectados, **alertas en la cabina notifican a los conductores** para que ajusten su comportamiento.



Los **videos de incidentes son automáticamente subidos** a la nube, para que los encargados de las flotas las revisen y actúen.

Más de 15,000 clientes usan Samsara para mejorar la seguridad, eficiencia y sustentabilidad de sus flotas.

### ¿CÓMO PUEDO PROBAR ESTAS NUEVAS FUNCIONALIDADES?

**Si estás evaluando Samsara**, contacta a tu representante de Samsara para agendar una demostración hoy.

**Si eres un cliente que ya usa las cámaras de tablero**, activa estas funcionalidades en los ajustes de tu cuenta sin costo extra.

**¿Quieres una demostración de Samsara?** Obtén una atención personalizada entrando a [www.samsara.com/mx/prueba-gratis](http://www.samsara.com/mx/prueba-gratis).

## INFORMACIÓN

### ¿Qué es ADAS?

Los Sistemas Avanzados de Asistencia al Conductor (ADAS, por sus siglas en inglés) son diseñados para aumentar la seguridad de los vehículos y mejorar la conducción. [Estudios han demostrado](#) que la tecnología ADAS como Advertencias de Colisión Frontal pueden reducir en un 28% los choques, un 44% las fatalidades y un 47% las lesiones.

### ¿Qué es la Inteligencia Artificial?

IA o Inteligencia Artificial es la técnica que las computadoras usan para analizar datos (como videos) para resolver problemas e imitar funciones complejas del cerebro.

### ¿Qué es Visión por Computadora?

Visión por Computadora es un tipo de IA que permite a las computadoras realizar tareas similares al sistema visual del humano, como interpretar señaléticas o leer textos.

