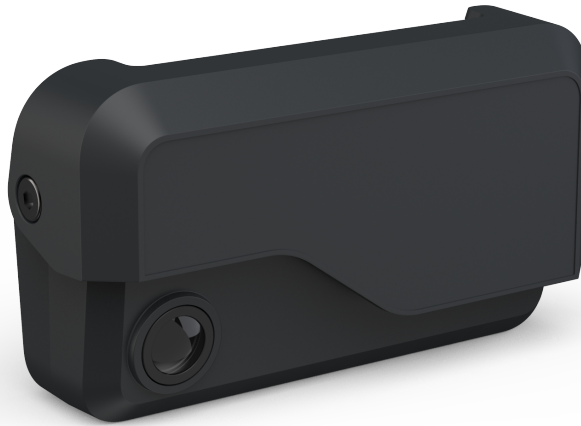


Datenblatt Dashcam CM31

Frontseitiges HD-Kameramodul mit
Internetverbindung



Die CM31 ist eine hochauflösende, internetfähige Dashcam, die zur Vermeidung von Unfällen, Entlastung von Fahrern und Senkung der Flottenkosten entwickelt wurde. Die Kamera filmt die Straße, lädt automatisch Aufnahmen von Unfällen, auffälligen Fahrmanövern und anderen relevanten Ereignissen hoch und analysiert diese. Samsaras intuitive und cloudbasierte Software gibt Flottenbetreibern Tools zur Berichterstellung an die Hand, mit denen sie Sicherheitscoachings umsetzen, Unfälle vermeiden und Kosten verringern können.

HIGHLIGHTS

- Frontseitige HD-Kamera mit HDR für Nachtaufnahmen
- Automatischer Upload von Aufnahmen mit Sicherheitsvorfällen sowie On-Demand-Abruf
- Echtzeit-Erkennung von relevanten Ereignissen und Objekten durch Edge-Computing
- Integrierter Lautsprecher für ein berührungsloses und sprachbasiertes Sicherheitscoaching
- Cloudbasiertes Dashboard mit Berichten, Trendanalysen und Möglichkeiten zur Unfallrekonstruktion
- Einfache Installation, keine Festverkabelung im Fahrzeug erforderlich
- Teil von Samsaras umfassender Plattform für Flottenmanagement, Fahrersicherheit und Compliance

Technische Spezifikationen

Frontseitige Kamera

Sichtwinkel	Frontseitige Kamera mit einem 121°-Sichtwinkel
Auflösung	Full HD (1080p)
Bildrate	30 fps
Schlechte Lichtverhältnisse	HDR zum Ausgleich von zu starkem oder zu schwachem Licht

Lautsprecher

Integrierter Lautsprecher	Nach innen gerichteter Lautsprecher für optionales klang- oder stimmbasiertes Feedback
Integriertes Mikrofon	Nach innen gerichtetes Mikrofon für optionale Audioaufnahmen

Speicher, Konnektivität und Datenverarbeitung

Speicher	24 Stunden Videomaterial in 1080p (erweiterbar durch Anpassen der Videoqualität)
Konnektivität	Schnelle Drahtloskonnektivität über 4G/LTE mit Samsara-Gateways der VG-Serie. Datensicherung über SSL (256-Bit, militärische Verschlüsselung)
Edge-Computing	Der leistungsstarke Prozessor ermöglicht eine dezentrale Datenverarbeitung. Mithilfe von neuronalen Netzen entsteht so künstliche Intelligenz in Echtzeit
Automatischer Upload	Lädt Aufnahmen von starkem Bremsen, Beschleunigen, Kurvenfahren und Zusammenstößen automatisch hoch
On-Demand-Upload	Aufnahmen werden kontinuierlich auf der Kamera gespeichert und können bei Bedarf drahtlos abgerufen werden

Montage, Gehäuse und Stromversorgung

Abmessungen	Gehäuse: 108 x 41 x 61 mm (4,2 x 1,6 x 2,4 Zoll) Kabel: 4 m (13 Fuß)
Montage	Befestigung an der Windschutzscheibe mit Klebeband in Industriequalität (wird mitgeliefert)
Stromversorgung	Anschluss an die Samsara-Gateways der VG-Serie über den Zubehörport (Strom + Daten). Keine zusätzliche Stromquelle oder Verkabelung erforderlich
Akku	Integrierter Akku mit 1300 mAh, damit die Stromversorgung auch bei ausgeschaltetem Fahrzeug nicht abbricht
Betriebstemperatur	-20 bis 65° C

Softwaremerkmale

Softwaremerkmale	<p>Betrachten von HD-Aufnahmen auf jedem internetfähigen Gerät</p> <p>Berichte über Sicherheitsvorfälle einschließlich Unfallrekonstruktion</p> <p>Ranking der sichersten Fahrer mit Bestenlisten</p> <p>Drahtloser On-Demand-Abruf auf Grundlage von Orts- oder Zeitangaben</p> <p>Konfigurierbares Sicherheitscoaching mit sprachbasierten Warnmeldungen bei riskantem Fahrverhalten (z. B. überhöhter Geschwindigkeit, Fahren ohne Sicherheitsgurt etc.)</p>
------------------	---

Bestellinformationen

Kameramodule der CM-Serie

HW-CM31	Frontseitige Dashcam von Samsara
---------	----------------------------------

Lizenz

LIC-CM31-ENT	Enterprise-Lizenz für frontseitige Module der CM-Serie. Die Lizenz beinhaltet Cloud-Software, Mobilfunkdatenverbindungen, laufende Firmware-Updates, Wartung und Support
LIC-CM31-EXPRESS	Express-Lizenz für frontseitige Module der CM-Serie. Die Lizenz beinhaltet Cloud-Software, die für Flotten von kleinen Unternehmen optimiert ist, Mobilfunkdatenverbindungen, laufende Firmware-Updates, Wartung und Support (bis zu 20 Geräte, es gelten weitere Einschränkungen)

Hinweis: Erfordert das separat erhältliche VG34-Fahrzeug-Gateway von Samsara.