



# Vehicle Gateway

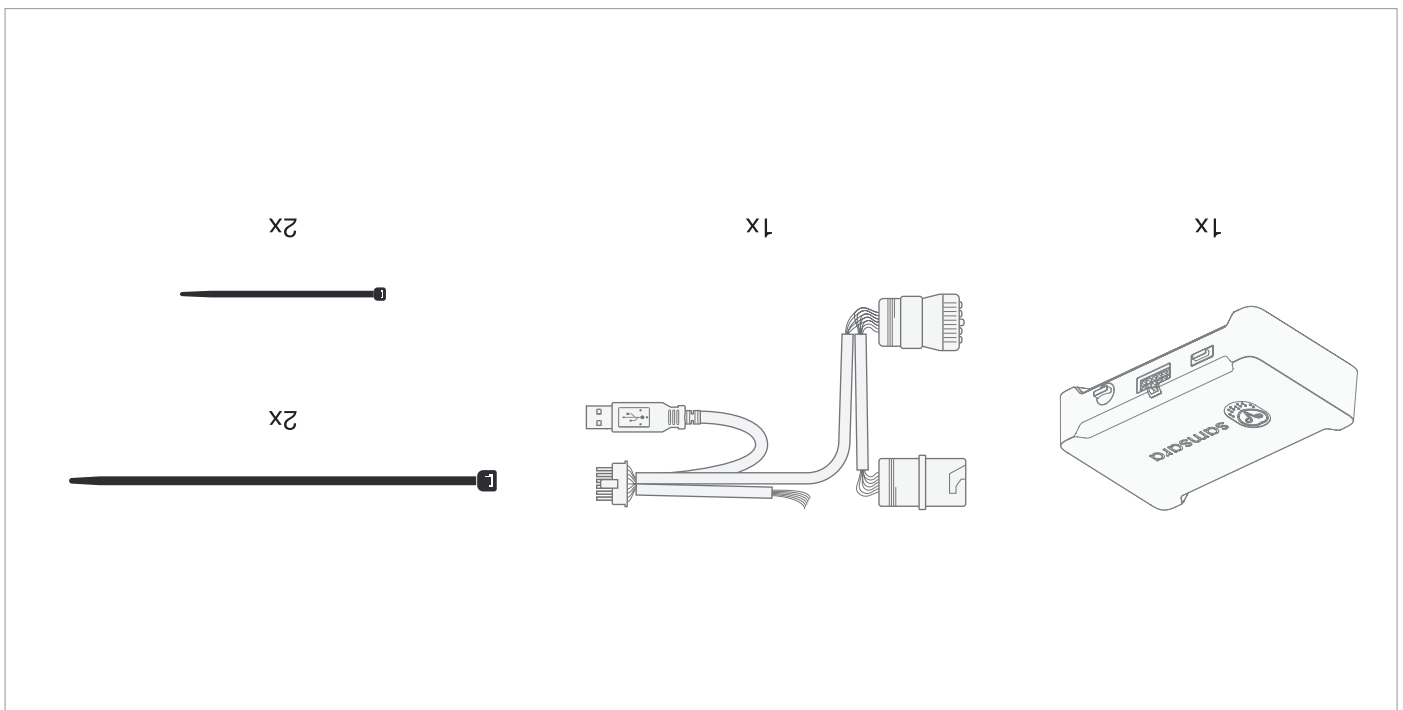
CBL-VG-BJ1708/-9P

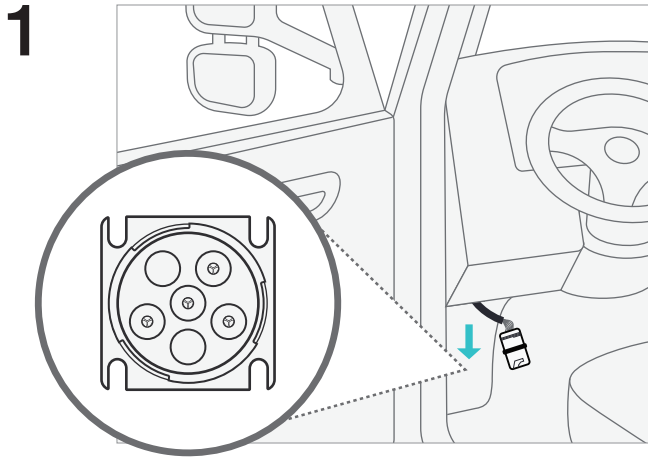
INSTALL GUIDE – HEAVY DUTY VEHICLES

GUIDE D'INSTALLATION – POIDS LOURDS

GUÍA DE INSTALACIÓN – VEHÍCULOS PESADOS

[samsara.com/support](https://samsara.com/support)

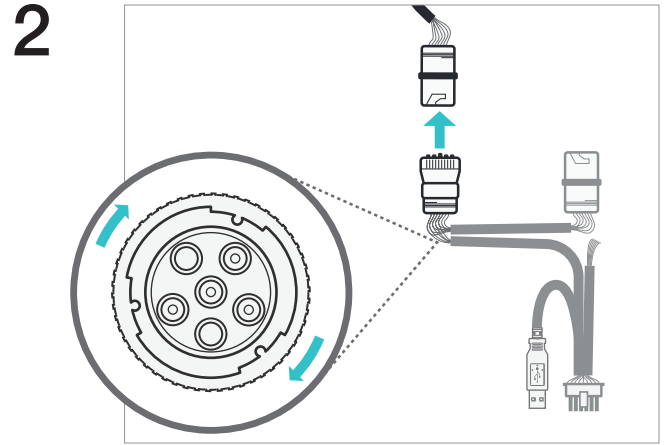




**EN** Locate vehicle's diagnostic port and detach it from its original location.

**FR** Trouvez le port de diagnostic et détachez-le de l'endroit où il se trouve.

**ES** Busque la entrada de diagnóstico del vehículo y retírela de su ubicación original.

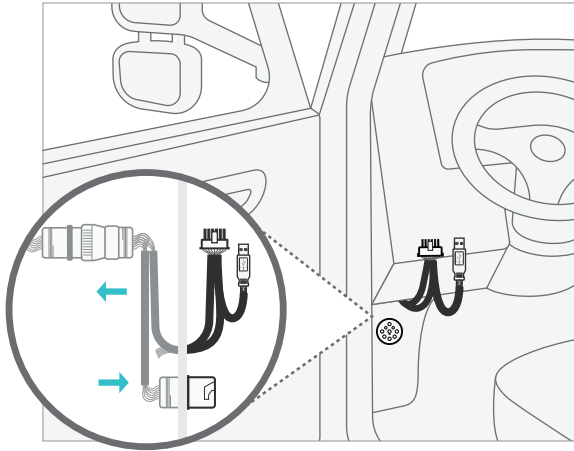


**EN** Connect the Samsara cable. Vehicle's diagnostics remain accessible via the unconnected port.

**FR** Connectez le câble fourni par Samsara. Les diagnostics sont toujours possibles en utilisant la prise non connectée.

**ES** Conecte el cable de Samsara. Aún podrá acceder al diagnóstico del vehículo a través de la entrada no conectada.

3



EN

Fasten unconnected diagnostics port to vehicle's original port location.

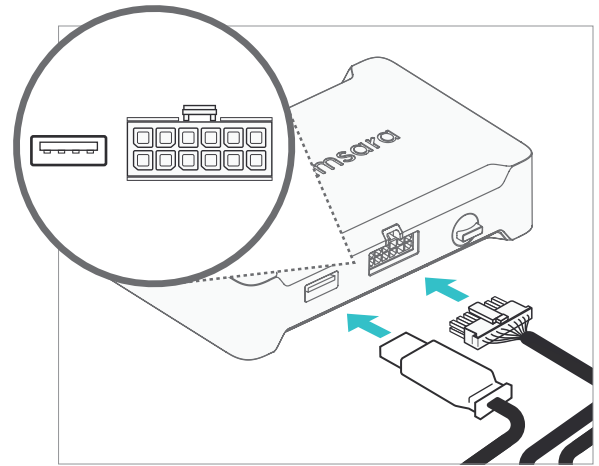
FR

Attachez la prise de diagnostic non connectée à l'endroit où se trouvait initialement le port du véhicule.

ES

Coloque la entrada de diagnóstico no conectada en la ubicación original de la entrada del vehículo.

4



EN

Plug the Samsara cable gateway connector and the USB plug into the gateway.

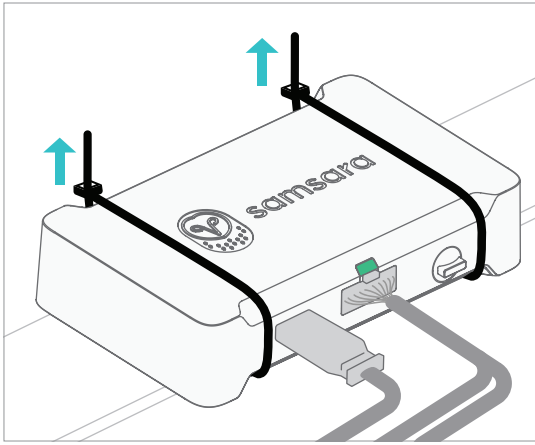
FR

Branchez le câble USB et le connecteur pour boîtier télématique du câble Samsara au boîtier télématique jusqu'à entendre un clic.

ES

Conecte el cable USB y el cable de conexión Samsara al terminal telemático. Se escuchará un clic cuando esté completamente insertado.

5



**EN** Fasten connected gateway in a secure position. Verify the gateway indicator light turns green, this could take 1–3 minutes.

**FR** Fixez le boîtier télématique connecté dans une position sûre. Vérifiez que le voyant lumineux du boîtier télématique est vert. Cela peut prendre 1 à 3 minutes.

**ES** Sujete la puerta de enlace conectada en una posición segura. Verifique que la luz indicadora de la puerta de enlace se ponga en verde. Esto podría tardar entre 1 y 3 minutos.