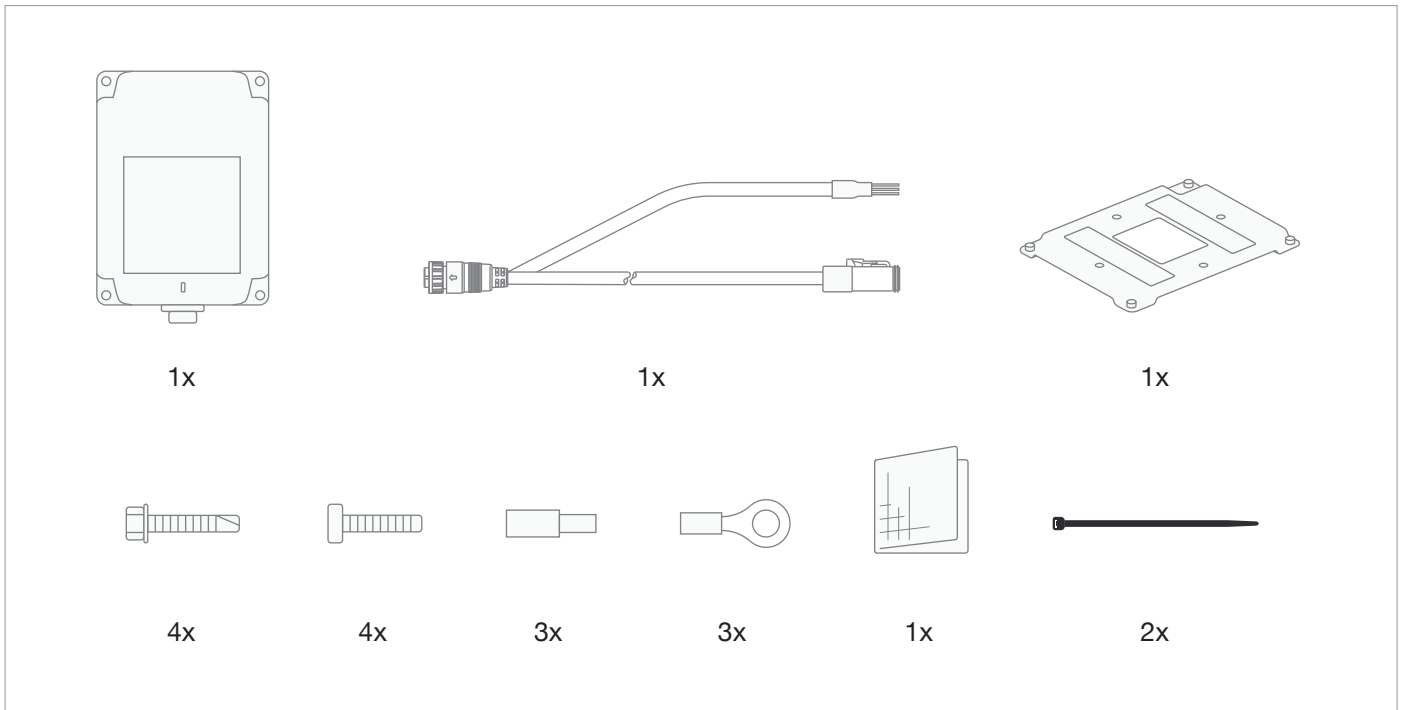
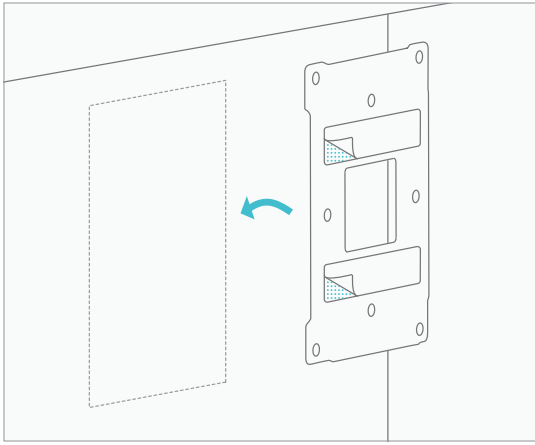


**CBL-AG-ATPM INSTALL GUIDE**  
**GUIDE D'INSTALLATION POUR CBL-AG-ATPM**  
**GUÍA DE INSTALACIÓN PARA CBL-AG-ATPM**



**1****EN**

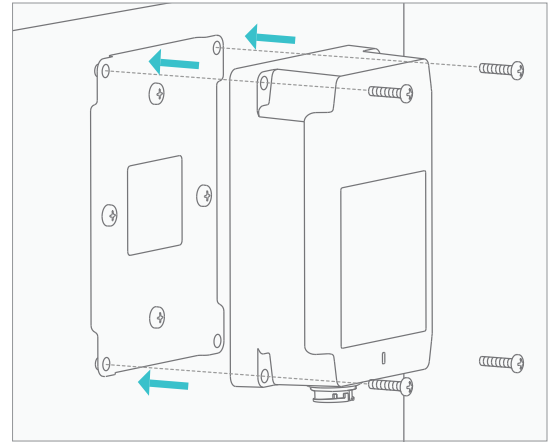
Select mounting location, clean thoroughly with cleaning wipe. Attach mounting plate with adhesive and 4 self-tapping screws (bag 1).

**FR**

Sélectionnez l'emplacement d'installation et nettoyez soigneusement la surface à l'aide d'une lingette. Fixez la plaque de support à l'aide des bandes adhésives et de 4 vis autotaraudeuses (sachet 1).

**ES**

Elija la ubicación de montaje y límpiela cuidadosamente con un paño. Fije la placa de montaje utilizando el adhesivo y los 4 tornillos autorroscantes (bolsa 1).

**2****EN**

Mount AG onto mounting plate with 4 flat-end screws (bag 2).

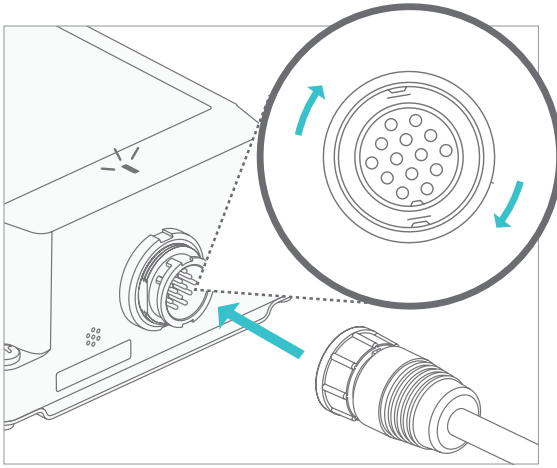
**FR**

Fixez l'AG sur la plaque de support à l'aide de 4 vis à bout plat (sachet 2).

**ES**

Sujete el AG a la placa de montaje utilizando los 4 tornillos planos (bolsa 2).

# 3



**EN**

Plug cable into AG, twist to lock.

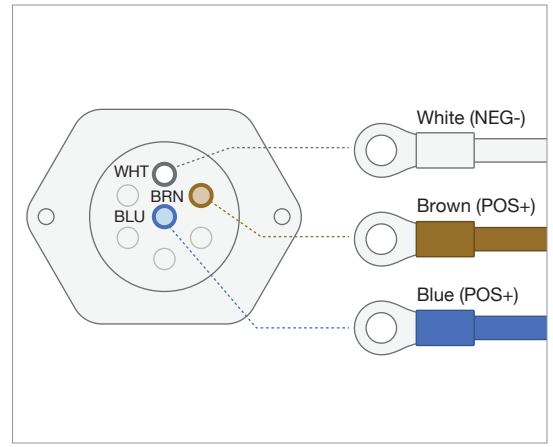
**FR**

Branchez le câble sur l'AG et vissez l'écrou pour bloquer le câble.

**ES**

Conecte el cable al AG y gírelo para asegurarlo.

# 4



**EN**

Connect the aux wires from the cable to 7-way. AG light turns on for 30 seconds if correct.

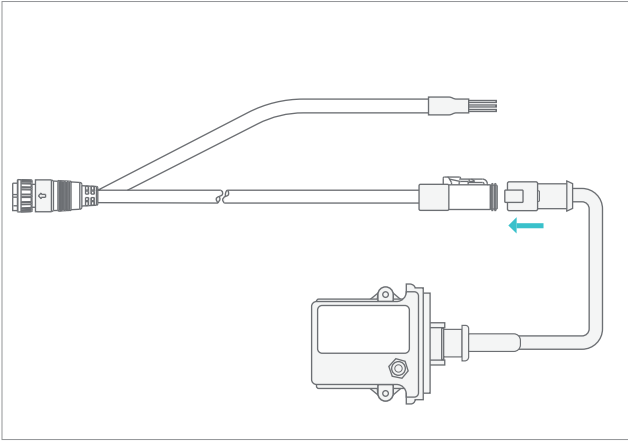
**FR**

Branchez le câble à la prise à 7 broches. Vérifiez que le voyant lumineux de l'AG est vert. Cela peut prendre 1 à 3 minutes.

**ES**

Conecte el cable al conector de 7 pines. Verifique que la luz indicadora del AG se ponga verde, esto puede tardar de 1 a 3 minutos.

# 5



**EN**

Connect the 4-pin connector to the mating 4 pin connector coming from the Pressure Pro box.

**FR**

Brancher le connecteur à 4 broches au connecteur à 4 broches correspondant sortant de la boîte Pressure Pro.

**ES**

Conecte el conector de 4 pines con su conector de 4 pines correspondiente que sale de la caja Pressure Pro.